



## Empezando Con Su Tratamiento



***Sonrisas Hermosas!***

**TU SONRISA ES TU  
MEJOR CARACTERÍSTICA!**



**¡RECUERDA DE SONREIR!**

# ¡FELICIDADES!

Gracias por escoger  
WOW Orthodontics!



¡Ahora estás en camino a una hermosa sonrisa!

Esperamos cambiar su vida para siempre con las posibilidades y oportunidades que se presentan cuando sonríe de manera plena y con confianza. Aquí hay algunos consejos para ayudarle a comenzar.

# Haciendo Una Cita



Para obtener la mayor flexibilidad en hacer una cita, debe de hacer su próxima cita antes de irse. ¡Tu tiempo es muy importante! Porque valoramos su tiempo, le pedimos que llame antes para hacer cita, llegar de repente. Para que podemos dar todos los pacientes toda nuestra atención.

Nuestros coordinadores de horarios están disponibles **Lunes - Viernes, 8:30 - 5:00** para ayudarle con todas sus necesidades de programación. Reservamos tiempo todos los días en nuestro horario para citas adicionales, tales como: cables pokey, frenos rotos y retenedores rotos.

# COMIDA Y FRENILLOS



La comida pegajosa, masticables, y duros pueden dañar sus frenos al romperlos o hacer que se desprendan de sus dientes. Estos alimentos también pueden dañar los arco de alambre al doblarlos o romperlos.

## ¡NO!



## ¡SI!

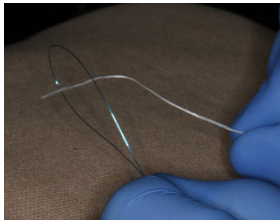
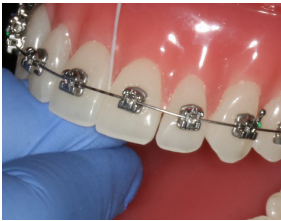


# ¡Limpio! ¡Limpio! ¡Limpio!

Cepillarse los dientes y usar hilo dental mientras usa frenillos presentará un desafío mayor, ya que hay más lugares para recolectar comida y placa. Debe cepillarse los dientes un mínimo de 3-4 veces al día. El hilo dental debe hacerse cada noche.

Si no tiene la oportunidad de cepillarse después del almuerzo, enjuague bien la boca con agua y lávese los dientes lo antes posible. Debe cepillarse los dientes durante **3 minutos a la vez**. Si no se sigue una higiene oral adecuada durante el tratamiento, corre el riesgo de descalcificación, manchas blancas y manchas de dientes y caries.

## ¡USA HILO DENTAL TODOS LOS DÍAS!



## CEPILLE EFECTIVAMENTE

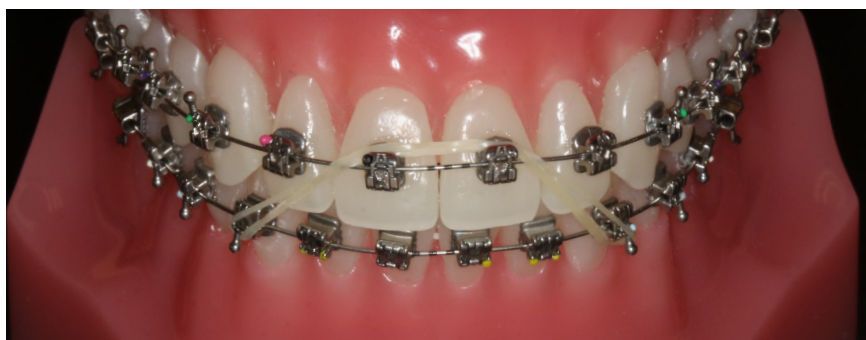


WATERPIK/FLOSSER DE AGUA  
Disponibile para comprar en Amazon.

# Banda Elásticas

Nada progresa su tratamiento **MÁS RÁPIDO** que el uso diligente de la goma. Las bandas de goma ayudarán a arreglar su mordida. No podemos enfatizar lo suficiente la importancia de usarlos **como se indica**.

**Use sus gomas elásticas 24/7 a menos que se le indique lo contrario.**



Todos estos son ejemplos diferentes. ¡No se preocupe, dependiendo de su caso, es posible que no tenga que usar todas estas combinaciones! ¡Solo asegúrese de usarlos según las instrucciones para un tratamiento más rápido!

# Cera y La Ternura

Si su alambre o soporte lo está irritando, y tiene un punto dolorido, asegúrese de secar y aplicar cera en el área sensible. Como último recurso, puede usar goma de mascar sin azúcar temporalmente hasta obtener cera.

## Cómo aplicar cera

Tome una pequeña bola de cera y envuélvala alrededor del área sensible. El truco es asegurarse de que el área esté completamente seca o de lo contrario no se pegará. Sin embargo, si tiene una boca súper húmeda, es posible que desee probar goma de mascar sin azúcar, en lugar de cera, ya que puede ser resistente al agua.



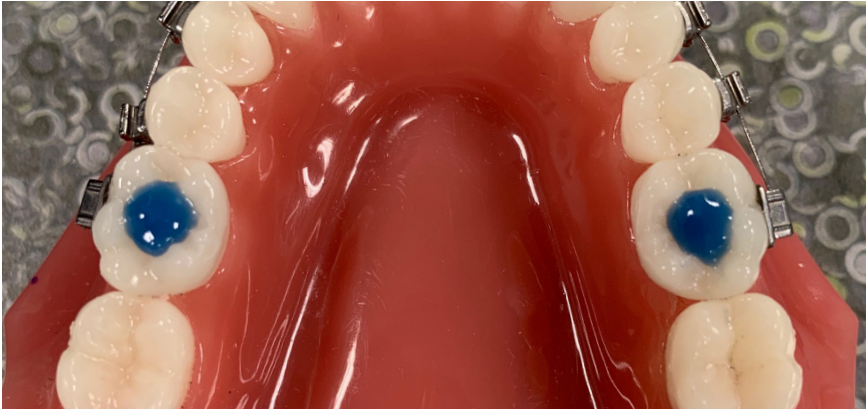
## Dolor

Muchos de nuestros pacientes encuentran que Tylenol o ibuprofeno ayudan a aliviar el dolor durante los primeros días y después de las citas de seguimiento.

El dolor y la ternura son normales y esperados al ponerse los frenos. Tenga en cuenta que su boca y tejido se acostumbrarán a sus nuevos frenos dentro de unos días y después de las citas de seguimiento.



# Turbos



Evitan que te muerdas los frenos y rompas los corchetes  
- Permitiendo movimiento de los dientes más rápido

Los turbos también se conocen como almohadas de mordida, y pueden ser un poco incómodos al principio, ¡pero permitirán un tratamiento más rápido!

Por lo general, colocamos dos Turbos, ¡pero **SOLO NECESITA UNO!** Entonces, si uno se rompe, no necesita alarma, lo repararemos en su próxima cita.

Si alguna vez notas que estás mordiendo tus frenos, o que tus frenos superiores + inferiores están golpeando. Por favor llame a la oficina para hacer una cita.

¡Los turbos separan los dientes para “desbloquear” la mordida de los dientes opuestos, lo que les permite moverse más fácil y más rápido! Eventualmente, los turbos se desgastan al masticar y comer, ¡está bien! Examinamos su mordida en cada cita y le informaremos cuándo se pueden quitar los turbos.

Es normal y esperado que comer sea difícil después de la aplicación de Turbos. Le recomendamos que corte la comida en trozos más pequeños para facilitar su alimentación.

# Alambres Rizados

Cuando obtienes los frenos por primera vez, el primer cable generalmente no se ejecutará completamente. Por lo tanto, nuestro personal colocará un rizo (cinch-back) para mantener el cable en su lugar.



Si la cincha del cable se deshace por algún motivo, **No es una emergencia.** Si el cable comienza a pincharse o se vuelve incómodo, puede aplicar cera y llamarnos para programar una cita. Si no le molesta, esto puede esperar hasta su próxima visita. Para ahorrarte un viaje a la oficina.

# Resorte para Abrir y Mantener Espacios

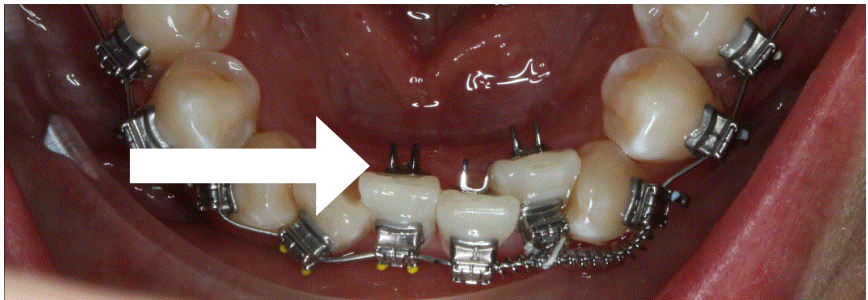
## Resortes Helicoidales Abiertos:

Un resorte comprimido ayuda a abrir un poco el espacio para la erupción de los dientes. Los resortes helicoidales abiertos pueden causar algunas molestias al principio del tratamiento, ya que se está haciendo espacio para los dientes entrantes.



## Tongue Tamer Control de Hábitos:

Los domadores de lengua son una parte muy importante de su tratamiento de ortodoncia para modificar su hábito lingual. Es normal y se espera que los domadores de lengua causen algunas molestias hasta que se haya ajustado adecuadamente. Para que los domadores de lengua sean menos irritantes para la lengua, descansa la lengua en el paladar al tragar o coloque cera en los domadores de lengua durante los primeros días.



# Separadores

Los separadores son pequeños elásticos colocados entre los dientes. Puede sentir una ligera presión o una sensación de "empuje"; Esto se debe a la presión necesaria para permitir que la banda elástica se apriete a través del contacto de los dientes.

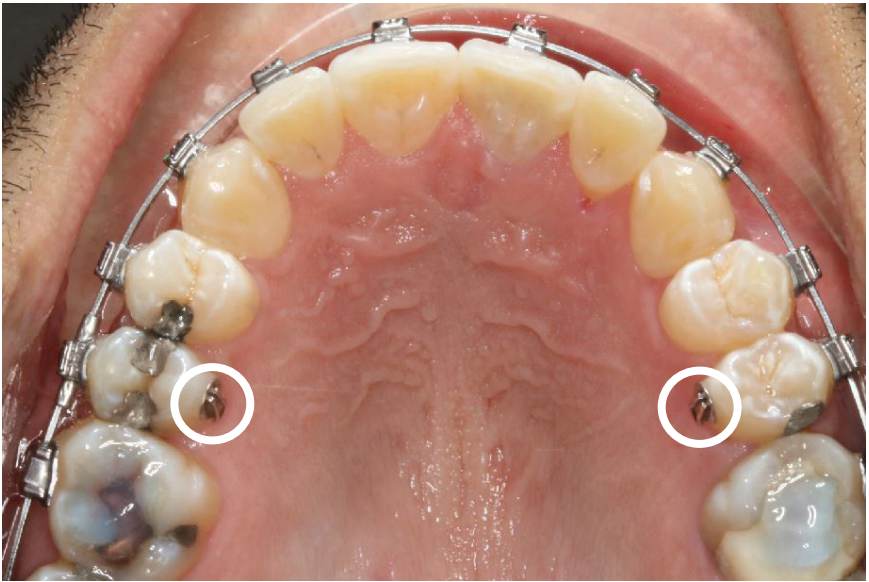


Una vez que los separadores están en su lugar, puede notar que sienten que un pedazo de comida está atrapado entre los dientes. Es normal experimentar cierto nivel de incomodidad dentro de las 4-6 horas posteriores a la colocación debido a la presión y el movimiento de los dientes. Debe tener cuidado con los alimentos que come mientras tiene separadores. ¡Manténgase alejado de los alimentos pegajosos! ¡Especialmente chicle! Si se cae un separador, llámenos para reemplazarlo.



# Botones Linguales

Si su tratamiento requiere botones linguales, estos se colocarán en la superficie interior de sus dientes. Se usan por varias razones, desde cerrar el espacio hasta usar gomas elásticas. Pueden ser un poco incómodos y tomar algunos días para acostumbrarse. Si uno de estos botones se rompe, llámenos para hacer una cita y lo repararemos.



# ¿Qué pasa si se rompe un bracket?

Si tiene un bracket roto que se desliza sobre el cable.

**Está bien** y no es una emergencia. En la mayoría de los casos, la reparación puede esperar hasta su próxima visita. Llámenos y le haremos saber si debe venir antes de su visita hecha.



# Dientes de bebé

Prestamos atención a los dientes de leche sueltos de su hijo y podemos pasar el cable sobre el soporte de un diente flojo. Esto ayuda a guiar al diente a caerse naturalmente. Puede esperar que le duela un poco el diente.

Ocasionalmente, un diente de leche puede caerse entre sus visitas y puede hacer que un diente cuelgue del cable. ¡The Tooth Fairy paga extra por estos dientes especiales! Si esto sucede, intente abrir la puerta del soporte y retire el diente. Si esto no es factible y está causando molestias, llámenos y podemos ayudarlo a extraer el diente.



# COLORES



Estos no son necesarios con los aparatos de última tecnología, sin embargo, se pueden usar para decorar siempre que el cepillado sea A +



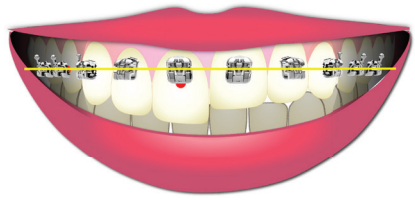


# S.A.P. Smile Arc Protection

Su dentista le dirá que sus brackets están colocados incorrectamente.  
¡NO SON!

Muestre este paquete a su dentista si le preocupa la colocación de los brackets.

Smile Arc Protection se colocan para mejorar y proteger la posición vertical del incisivo y el arco de sonrisa de los bordes incisales.



SAP Approach

Traditional Approach

- ✓ Estética muy mejorada
- ✓ Mejor control de la inclinación axial
- ✓ Alinea los puntos de contacto
- ✓ Mejora el rendimiento del dispositivo
- ✓ No más hinchazón gingival de lo habitual, dependiendo sobre el cumplimiento del paciente



# ¡Síguenos en las redes sociales!



@wowmysmile



@wowmysmile



Wow Smiles Orthodontics

**¡Para noticias,  
concursos, chistes  
y más!**

INICIA TU DIA CON UNA



Sonrisa!

